



2024

ENTREPRISES  
& COLLECTIVITÉS

*Pâques*

Jeff de Bruges

CHOCOLATIER CACAOCULTEUR

Une entreprise  
*très engagée*  
sur toutes les formes de la qualité

Une entreprise  
*très française*



\* Étude réalisée du 22 au 23 juin 2022  
par OpinionWay auprès d'un échantillon  
représentatif de 1 057 personnes de la  
population française de 18 ans et plus, dans  
la catégorie des boutiques spécialisées dans  
la vente de chocolats.

## L'envers de la boîte

### PLANTATIONS D'AVENIR

#### 100% CONTRÔLÉES

Propriétaire de nos plantations de cacaoyers en Équateur, nous y déployons des pratiques agricoles durables et garantissons des conditions de travail et de rémunération justes et éthiques.



### AVENTURES HUMAINES

#### 100% MOTEURS

Là-bas en Équateur, nous multiplions les initiatives qui répondent aux besoins des cacaoculteurs. Ici, à travers chaque magasin, nous faisons naître des vocations et de belles histoires professionnelles.



### COMMERCES PLUS ÉCO-LOGIQUES

#### 100% BON SENS

Réduction des consommations d'énergie, d'eau, recyclage dans tous les sens, lutte contre le gaspillage alimentaire... Les commerçants Jeff de Bruges sont sensibilisés pour avoir un œil sur tout.



### INNOVATIONS VERTUEUSES

#### 100% TÊTES CHERCHEUSES

Au cœur de notre Lab Jeff, nous inventons, testons, déployons de nouvelles façons de concevoir et produire nos chocolats mais aussi nos emballages. Le champ de recherche est vaste, et nous l'investissons avec enthousiasme.



Envie d'en savoir plus sur  
notre démarche responsable?  
Flashez ce QR code !



Jusqu'à  
**-30%**  
sur les prix  
en magasin



Profitez des conditions d'achat privilégiées offrant jusqu'à -30% de remise sur les prix en magasin pour les commandes passées par les CSE et dans le cadre des commandes groupées ou des cadeaux d'affaires.



Offrez-vous un  
*joli gain de temps*  
pour emballer vos cadeaux !

LE SAC  
24 X 28 X 11 CM

**0€46\***

# Les *ballotins* de Pâques

Existe en 3 formats



## Nos délicieux chocolats de Pâques

Un lapin ou une poule, un canard ou un poisson, tout est permis quand on laisse libre cours à la gourmandise !



Praliné avec sucre pétillant



Praliné tendre



Praliné et noix de coco caramélisée



Praliné croustillant aux éclats de crêpe dentelle



Praliné et éclats d'amandes caramélisées



Praliné et riz soufflé



Praliné avec sucre pétillant



Praliné moelleux



Praliné croustillant aux éclats de crêpe dentelle



Praliné tendre



Praliné avec éclats de noisettes



Duo praliné et ganache caramel



Caramel gourmand

QUALITÉ JEFF DE BRUGES

TENEUR EN CACAO MINIMUM

CHOCOLAT AU LAIT

35 %

CHOCOLAT NOIR

60 %



Ingrédients d'origine naturelle



LE BALLOTIN DE 250 G NET  
20 CHOCOLATS ASSORTIS

BALLOTIN ORANGE ■

~~13€90~~ 9€75\*

LE BALLOTIN DE 500 G NET  
40 CHOCOLATS ASSORTIS

BALLOTIN VERT ■

~~27€80~~ 19€50\*

LE BALLOTIN DE 750 G NET  
60 CHOCOLATS ASSORTIS

BALLOTIN JAUNE ■

~~41€70~~ 29€15\*

Les prix barrés sont les prix de vente TTC maximum en boutique. \*Prix de vente TTC maximum.



*Service offert*  
 Nous écrivons sur  
 vos œufs **le prénom**  
 de vos enfants.

QUALITÉ JEFF DE BRUGES



100% pur  
 beurre de cacao



Nous personnalisons  
 vos œufs de Pâques



# Les œufs garnis de Pâques

Pour vous régaler, tous nos œufs sont garnis d'un assortiment de petits chocolats de Pâques.

*Notre spécialité !*

L'œuf au chocolat au lait croustillant aux éclats d'amandes et de crêpe dentelle.



Chocolat blanc



Chocolat au lait



Chocolat noir

L'ŒUF GARNI  
 DE CHOCOLATS  
 DE PÂQUES

**13 CM - 240 G NET**  
 Chocolat au lait / noir / blanc  
~~21€25~~ **18€30\***

**15 CM - 325 G NET**  
 Chocolat au lait / noir  
~~26€70~~ **22€65\***

L'ŒUF CROUSTILLANT  
 GARNI DE CHOCOLATS  
 DE PÂQUES

Chocolat au lait aux éclats  
 d'amandes et de crêpe dentelle  
**13 CM - 250 G NET**  
~~23€20~~ **19€85\***

**15 CM - 370 G NET**  
~~28€75~~ **24€60\***



Chocolat au lait  
 croustillant

Les prix barrés sont les prix de vente TTC maximum en boutique. \*Prix de vente TTC maximum.

## Les *sachets* de Pâques



LE SACHET  
D'ŒUFS COQUILLE  
**260 G NET**

2 recettes assorties de praliné  
dans une coquille de sucre coloré

~~14€50~~ **11€20\***



Praliné tendre ou  
praliné et éclats de crêpe dentelle



LE SACHET D'ŒUFS  
SOUS ALUMINIUM  
**265 G NET**

10 recettes assorties

~~14€80~~ **11€40\***



Praliné et éclats de noisettes caramélisées



Praliné avec sucre  
pétillant

Praliné noisettes façon  
pâte à tartiner

Praliné et noix de  
coco caramélisée



Praliné et biscuit  
sablé



Praliné et éclats de  
crêpe dentelle



Ganache chocolat  
noir d'Équateur



Praliné avec éclats  
d'amandes caramélisées  
et miel

QUALITÉ JEFF DE BRUGES



Savoir-faire  
de nos **chocolatiers**



100% pur  
**beurre de cacao**



## Les *animaux* à croquer

NOS POULES  
SONT ACCOMPAGNÉES  
D'UN ASSORTIMENT DE PETITS  
ŒUFS DE PÂQUES.



LA POULE ET SES PETITS ŒUFS  
**230 G NET**

Chocolat au lait ou chocolat noir

~~18€25~~ **15€60\***



JEFF LE LAPIN  
**150 G NET**

Chocolat au lait\*\*

~~14€90~~ **12€00\***



PABLO LE CANARD  
**75 G NET**

Chocolat au lait\*\*

~~9€40~~ **7€60\***

Les prix barrés sont les prix de vente TTC maximum en boutique. \*Prix de vente TTC maximum. \*\*Fèves de cacao d'Afrique de l'Ouest.

# Les petits poissons



Chocolat noir  
60% de cacao

LE SACHET DE SARDINES ASSORTIES  
180 G NET

~~11€20~~ **9€00\***

Chocolat noir 60% de cacao  
et éclats de crêpe dentelle

LA BOITE DE FRITURES ASSORTIES  
230 G NET

~~13€15~~ **9€65\***

Chocolat noir  
70% de cacao

Chocolat au lait  
36% de cacao

Chocolat au lait  
36% de cacao

# Les lapins en guimauve

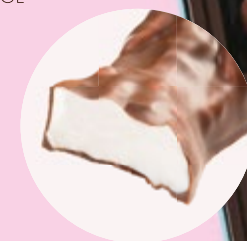
QUALITÉ JEFF DE BRUGES



UNE GUIMAUVE  
**BIEN  
MOUSSEUSE**



**24H À 48H**  
DE REPOS  
AVANT L'ENROBAGE



Un cœur tendre  
en guimauve enrobé  
de chocolat au lait



LA BOITE DE 30 LAPINS EN GUIMAUVE  
ENROBÉS DE CHOCOLAT AU LAIT\*\*  
300 G NET

~~18€40~~ **14€40\***

À LA FOIS  
FONDANT...



... ET  
CROQUANT!



# LES GIANDUJAS AUX DEUX NOISETTES

La sublime rencontre entre le plus fin,  
le plus fondant, le plus onctueux des pralinés  
et le croquant de deux noisettes torréfiées.  
Tout simplement irrésistible !



LA BOITE EN MÉTAL  
**260 G NET**  
28 GIANDUJAS  
AUX DEUX NOISETTES  
4 recettes assorties

~~22€70~~ **18€00\***



Chocolat au lait

Chocolat noir

Crêpe dentelle

Nougat au miel



Liste des ingrédients des articles de ce catalogue  
disponible sur le site [www.jeff-de-bruges.com](http://www.jeff-de-bruges.com) rubrique  
« Entreprises » ou sur demande en magasin.

**POUR VOTRE SANTÉ, PRATIQUEZ UNE ACTIVITÉ PHYSIQUE RÉGULIÈRE. [WWW.MANGERBOUGER.FR](http://WWW.MANGERBOUGER.FR)**  
CRÉATION : LES BONS FAISEURS - RÉALISATION : AGENCE CREASET 2024 - CRÉDITS PHOTOS : NICOLAS RICHEZ.  
PHOTOS NON CONTRACTUELLES - DANS LA LIMITE DES STOCKS DISPONIBLES - TARIFS VALABLES JUSQU'AU 31 MARS 2024.  
JEFF DE BRUGES DIFFUSION SAS AU CAPITAL DE 16 000 000 € - RCS MEAUX 448 989 947 00024.

Les prix barrés sont les prix de vente TTC maximum en boutique. \*Prix de vente TTC maximum.

